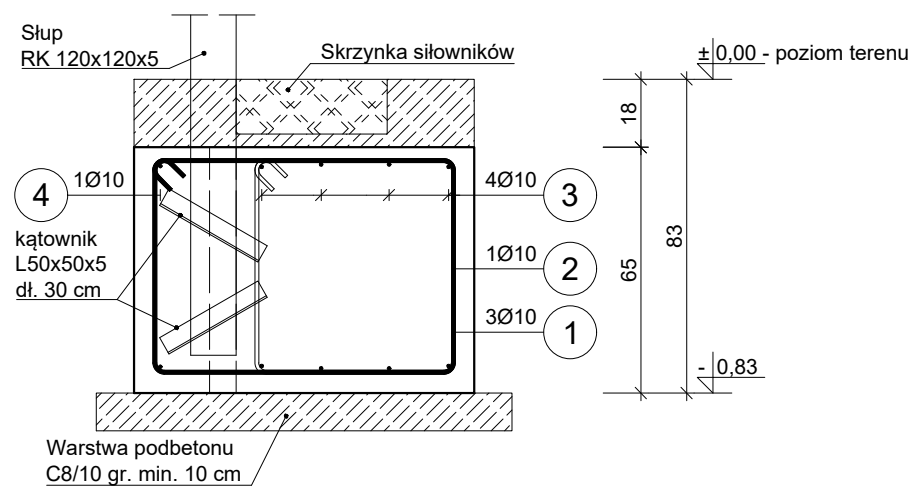
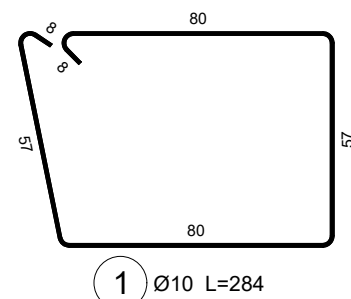


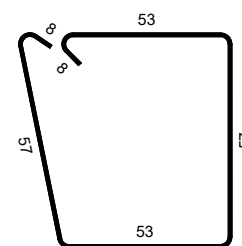
A-A



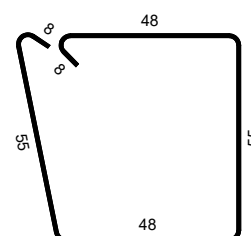
Uwagi:  
- kątowniki przyspawać jednostronnie  
- elementy stalowe zabezpieczyć antykorozyjnie przez cynkowanie



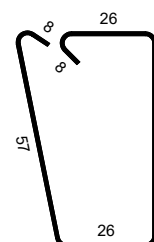
1 Ø10 L=284




2 Ø10 L=230



3 Ø10 L=216



4 Ø10 L=175

Ogrodzenie terenu Domu Pomocy Społecznej w Jarogniewicach			
temat:	REMONT CZĘŚCI OGRODZENIA - MONTAŻ BRAMY -DETAL		
lokalizacja:	Jarogniewice, działka nr ewid. 698/4		
inwestor:	Dom Pomocy społecznej w Jarogniewicach ul. Poznańska 25, 64-020 Czempin		
projektant architektury	mgr inż. arch. Izabela Wrześniewska upr. nr 858 / 84 / Lo		skala:  1:20
projektant konstrukcji			data:  07.2025
			nr. rysunku:  1